

LES CONDITIONS D'UN TRAVAIL PLUS SOUTENABLE POUR LES PLUS ÂGÉS

Patricia Vendramin
Fondation Travail-Université

SPF Emploi, travail et concertation sociale
Travailler plus longtemps, le point de vue du SPF emploi
Bruxelles, le 24 septembre 2013

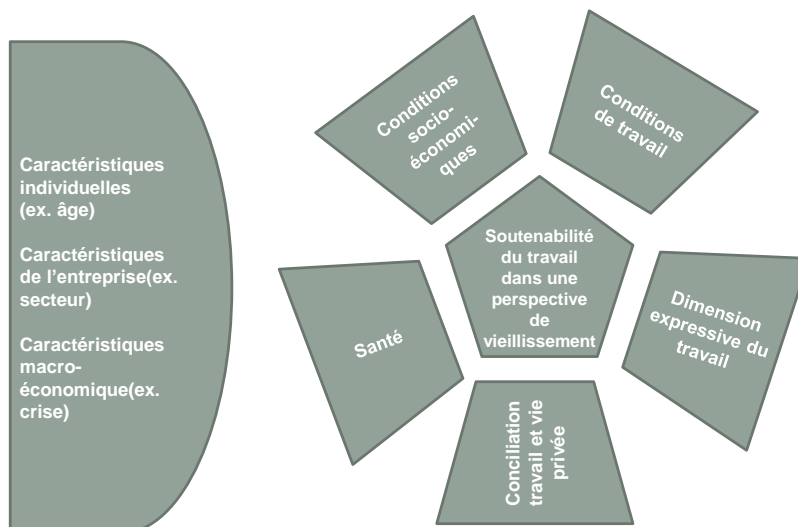
Plan

- La soutenabilité du travail
- Rester dans l'emploi jusque 60 ans
- Qu'est-ce qui influence le maintien dans l'emploi des travailleurs âgés?

Source: données EWCS, 2010, Belgique, salariés.

La soutenabilité du travail

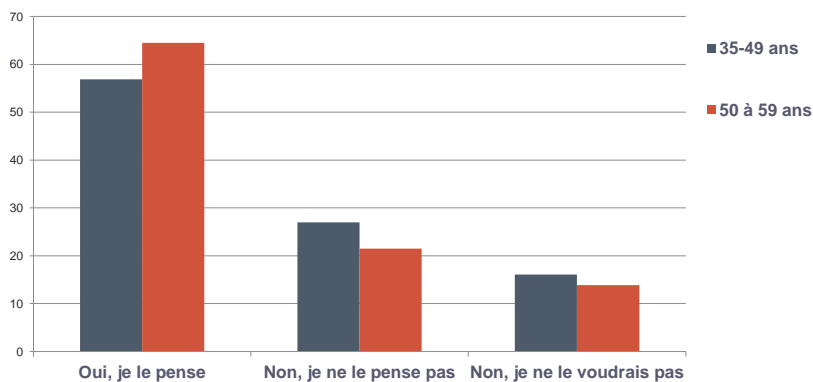
- Présente dans les sciences sociales depuis une dizaine d'années.
- Prend en compte deux évolutions, en partie contradictoires: l'évolution des conditions de travail et la démographie de la population active.
- Un ouvrage fondateur (Docherty et al., 2002) oppose les systèmes de travail « soutenables » et « intensifs ».
 - Étudie les effets des systèmes intensifs sur le long terme, pour le bien-être des travailleurs et la qualité des biens et des services.
 - Pose la question de méthodes alternatives basées sur la régénération des ressources humaines et sociales.
- Une définition large. Un système est considéré comme soutenable si les critères suivants sont rencontrés:
 - la bio-compatibilité > adapté aux propriétés fonctionnelles de l'organisme.
 - l'ergo-compatibilité > encourage l'élaboration de stratégies de travail efficaces.
 - la socio-compatibilité > permet l'épanouissement dans les sphères familiale et sociale et la possibilité de maîtriser le cours de sa vie.



Rester dans l'emploi jusque 60 ans

Pensez-vous pouvoir faire le même travail qu'actuellement lorsque vous aurez 60 ans ?

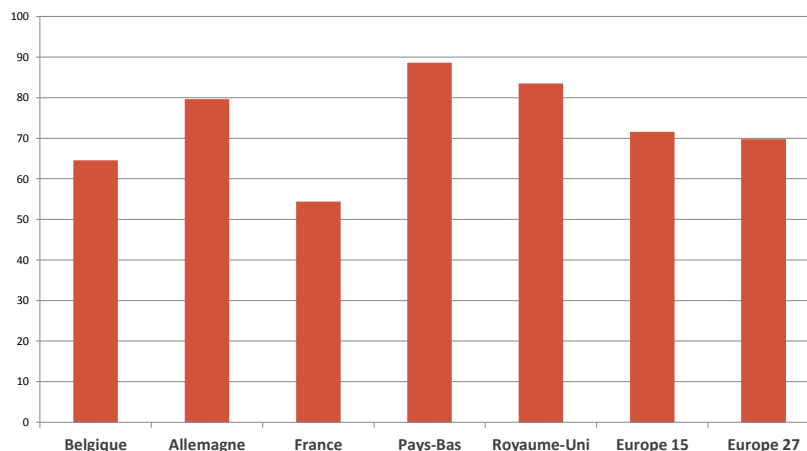
Réponses de tous les salariés.



Pensez-vous pouvoir faire le même travail qu'actuellement lorsque vous aurez 60 ans ?

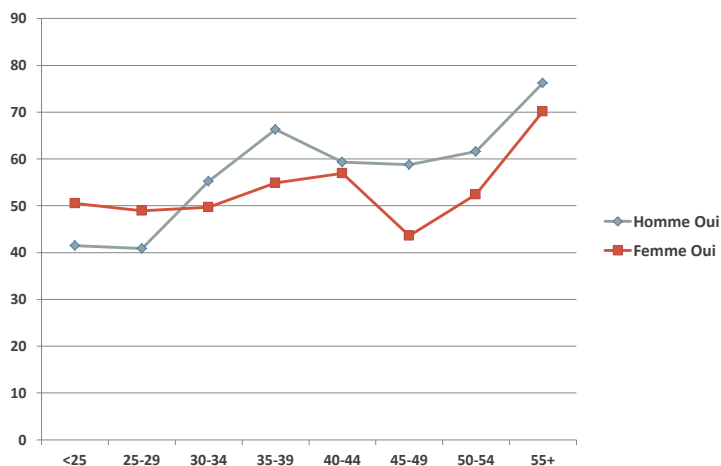
Réponse « oui, je le pense ». Salariés âgés de 50 à 59 ans.

Comparaison avec les pays voisins et l'Europe.



Pensez-vous pouvoir faire le même travail qu'actuellement lorsque vous aurez 60 ans ?

Tous les salariés par classes d'âge. Réponse « Oui, je le pense »

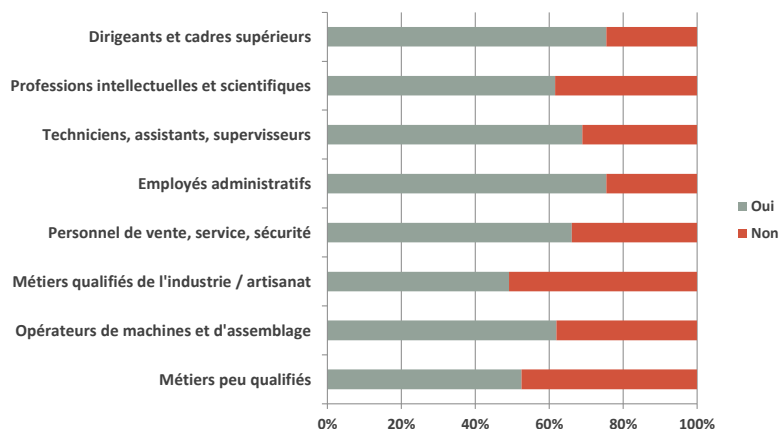


Pensez-vous pouvoir faire le même travail qu'actuellement lorsque vous aurez 60 ans ? Réponses des salariés de 50 à 59 ans, selon les professions.

Oui = « oui, je le pense »

Non = « non, je ne le pense pas » + « non, je ne le voudrais pas ».

Attention aux différences H / F

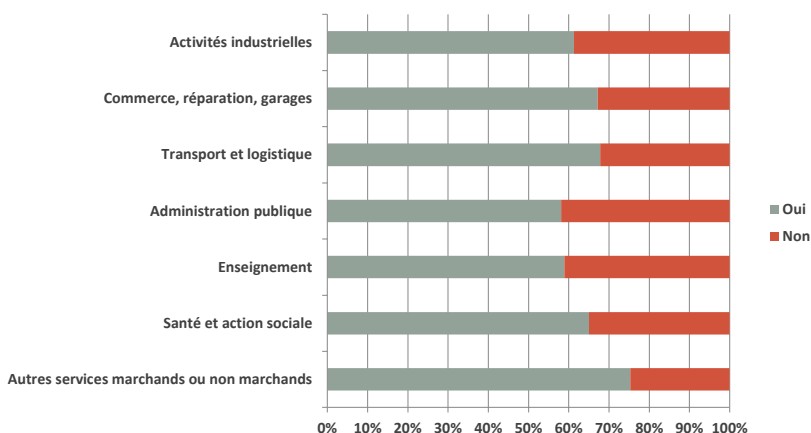


Pensez-vous pouvoir faire le même travail qu'actuellement lorsque vous aurez 60 ans ? Réponses des salariés de 50 à 59 ans, selon les branches d'activité.

Oui = « oui, je le pense »

Non = « non, je ne le pense pas » + « non, je ne le voudrais pas ».

Attention aux différences H / F



Qu'est-ce qui influence le maintien dans l'emploi des travailleurs âgés?

1. La qualité du travail
2. La santé
3. La compatibilité avec la vie privée

1. La qualité du travail

Contenu du travail

- ☹ Pression émotionnelle
- ☹ Tâches répétitives
- ☹ Pression liée à la rapidité
- ☺ Autonomie dans le temps de travail

Environnement de travail

- ☹ Exposition aux risques

Conditions d'emploi

- ☺ Opportunités de carrière

Relations sociales

- ☺ Avoir son mot à dire / Soutien du management / Support social / Pas de violence ni harcèlement / Participation

	Moyenne	Oui, je pense	Non, je ne pense pas	Non, je ne voudrais pas	Sig.	Lecture des chiffres Indice de 0 à 1
Contenu du travail						
Travail d'équipe autonome	0.35	0.34	0.36	0.34		1 = plus d'autonomie
Pression émotionnelle	0.49	0.47	0.52	0.51	***	1 = plus de pression
Tâches répétitives	0.37	0.34	0.40	0.43	***	1 = plus de tâches répétitives
Pression liée à la rapidité	0.35	0.32	0.39	0.38	***	1 = plus de pression à la rapidité
Autonomie d'exécution de la tâche	0.70	0.72	0.68	0.66	**	1 = plus d'autonomie
Complexité de la tâche	0.70	0.70	0.71	0.65	***	1 = plus de complexité
Autonomie du temps de travail	0.38	0.42	0.35	0.35	***	1 = plus d'autonomie
Environnement de travail						
Risques	0.19	0.15	0.24	0.22	***	1 = plus d'exposition à des risques
En contact avec des personnes extérieures	0.57	0.60	0.55	0.54	***	1 = plus de relations avec des personnes extérieures
Lieu de travail fixe	0.40	0.38	0.43	0.41	*	1 = lieux plus variés
Conditions d'emploi						
Opportunités de carrière	0.49	0.54	0.44	0.43	***	1 = plus d'opportunités
Contrat	0.86	0.88	0.86	0.82	**	1 = plus de CDI
Rémunération	0.29	0.29	0.28	0.27	*	1 = plus élevée
Travail à temps plein	0.70	0.72	0.69	0.65	**	1 = plus de temps plein
Formation	0.41	0.42	0.41	0.38		1 = plus d'accès à la formation
Horaires de travail inhabituels	0.30	0.28	0.32	0.29	***	1 = plus d'horaires inhabituels
Flexibilité du temps de travail	0.30	0.29	0.33	0.30	***	1 = plus de flexibilité
Relations sociales						
Avoir son mot à dire	0.50	0.54	0.47	0.41	***	1 = plus d'expression
Soutien du management	0.80	0.83	0.77	0.75	***	1 = meilleur soutien
Support social	0.68	0.71	0.66	0.61	***	1 = plus de support social
Violence et harcèlement	0.11	0.07	0.16	0.17	***	1 = plus de harcèlement
Participation	0.63	0.65	0.60	0.59	**	1 = plus de participation

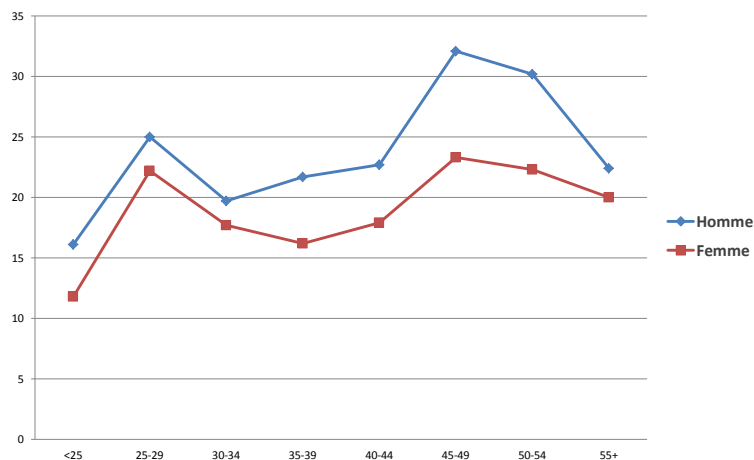
*p < 0.05; **p < 0.01; ***p < 0.001.

• 2. La santé

Votre travail affecte-t-il votre santé ?

Tous les salariés.

Réponse : oui, principalement de façon négative.



% de salariés (tous âges) rapportant divers symptômes

Symptômes	%
Maux de dos	45
Douleurs musculaires (épaules, nuque/membres supérieurs)	41
Maux de tête	38
Fatigue	35
Douleurs musculaires (membres inférieurs)	27
Troubles du sommeil	21
Douleurs gastriques	15
Blessures	13
Troubles de l'audition	9
Dépression ou angoisse	9
Problèmes cutanés	8
Difficultés respiratoires	6
Maladie cardiaque	4
Autres	2

Indicateurs santé selon la réponse à la question « Pensez-vous pouvoir faire le même travail qu'actuellement lorsque vous aurez 60 ans ? »

Tous les travailleurs de 50 à 59 ans.

	Moyenne	Oui, je pense	Non, je ne pense pas	Non, je ne voudrais pas	Sig.	Lecture des chiffres Indice de 0 à 1
Risques professionnels pour la santé	0,40	0,33	0,50	0,47	***	1 = plus grande exposition à des risques pour la santé
État de santé général	0,78	0,81	0,73	0,75	***	1 = une meilleure santé
Santé physique	0,61	0,69	0,50	0,54	***	1 = une meilleure santé
Santé psychologique	0,78	0,83	0,72	0,72	***	1 = une meilleure santé

*p < 0.05; **p < 0.01; ***p < 0.001.

La **santé physique** (maux de dos, douleurs musculaires dans le haut du corps, douleurs musculaires dans le bas du corps)

La **santé psychologique** (dépression et anxiété, fatigue et insomnie)

Les **risques professionnels pour la santé** (risque pour la santé et la sécurité lié au travail, le travail affecte la santé)

3. La compatibilité avec la vie privée

Concordance: Dans quelle mesure les horaires de travail s'accordent bien ou mal avec les engagements sociaux et familiaux en dehors du travail?

Petits arrangements: Est-il plus ou moins facile de prendre une heure ou deux sur son temps de travail pour traiter des problèmes personnels ou familiaux?

Pourcentage de réponses négatives (je ne pense pas + je ne voudrais pas) à la question « Pensez-vous pouvoir faire le même travail qu'actuellement quand vous aurez 60 ans ? » en fonction de la « concordance » et des « petits arrangements ».

	35-49 H+F	50-59 Hommes	50-59 Femmes
Concordance			
☒ Pas bonne ou pas bonne du tout	61%	50%	56%
☺ Bonne ou très bonne	40%	28%	39%
Écart	21	22	17
Petits arrangements			
☒ Très ou plutôt difficiles	51%	40%	54%
☺ Pas trop ou pas du tout difficiles	39%	27%	34%
Écart	12	13	20

Pour conclure

- Rester dans l'emploi au-delà de 50 ans:
 - est lié à la qualité du travail,
 - varie fortement selon le sexe, selon les professions et selon les branches d'activité.
- Une « période de doute » entre 40 et 44 ans pour les hommes, 45 et 49 ans pour les femmes.
- Trois facteurs influencent principalement la soutenabilité du travail pour les travailleurs âgés:
 - la qualité du travail,
 - la santé,
 - la compatibilité du travail avec la vie privée.

Références / suggestions

- Vendramin P., Valenduc G., Molinié A-F, Volkoff S., Ajzen L., Léonard E (2012), *Sustainable work and the ageing workforce*, Publications Office of the European Union, Eurofound.
- Vandenbrande T., Vandekerckhove S., Vendramin P., Valenduc G., Huys R., Van Hootegem G., Hansez I., Vanroelen C., Puig-Barrachina V., Bosmans K. & De Witte H., *La qualité du travail et de l'emploi en Belgique*, Eurofound, Dublin et SPF Emploi, travail et concertation sociale, Bruxelles, 2012. Disponible en français, en néerlandais et en anglais sur le site du SPF Emploi.
- Méda D., Vendramin P., *Réinventer le travail*, PUF, 2013.