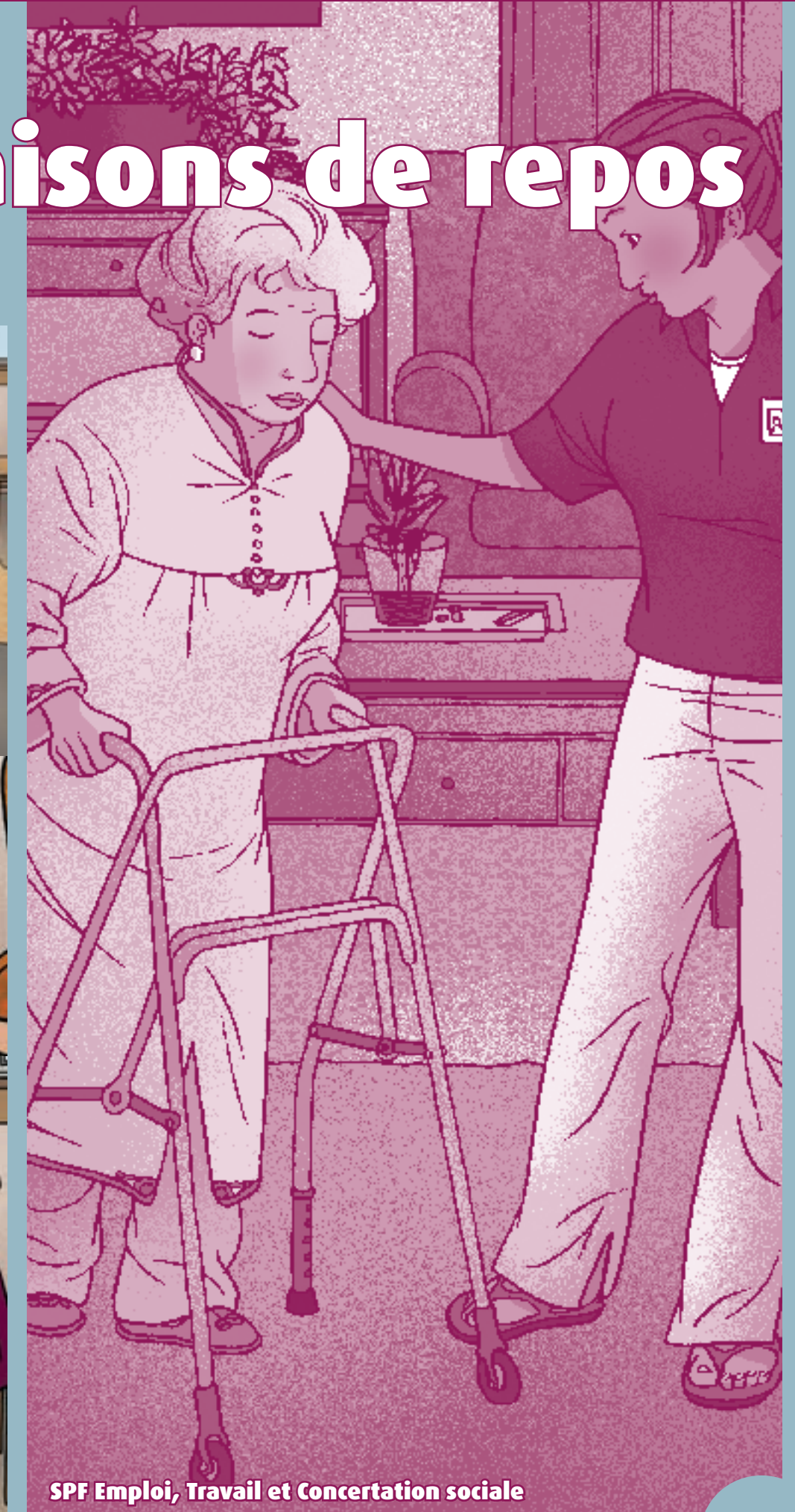
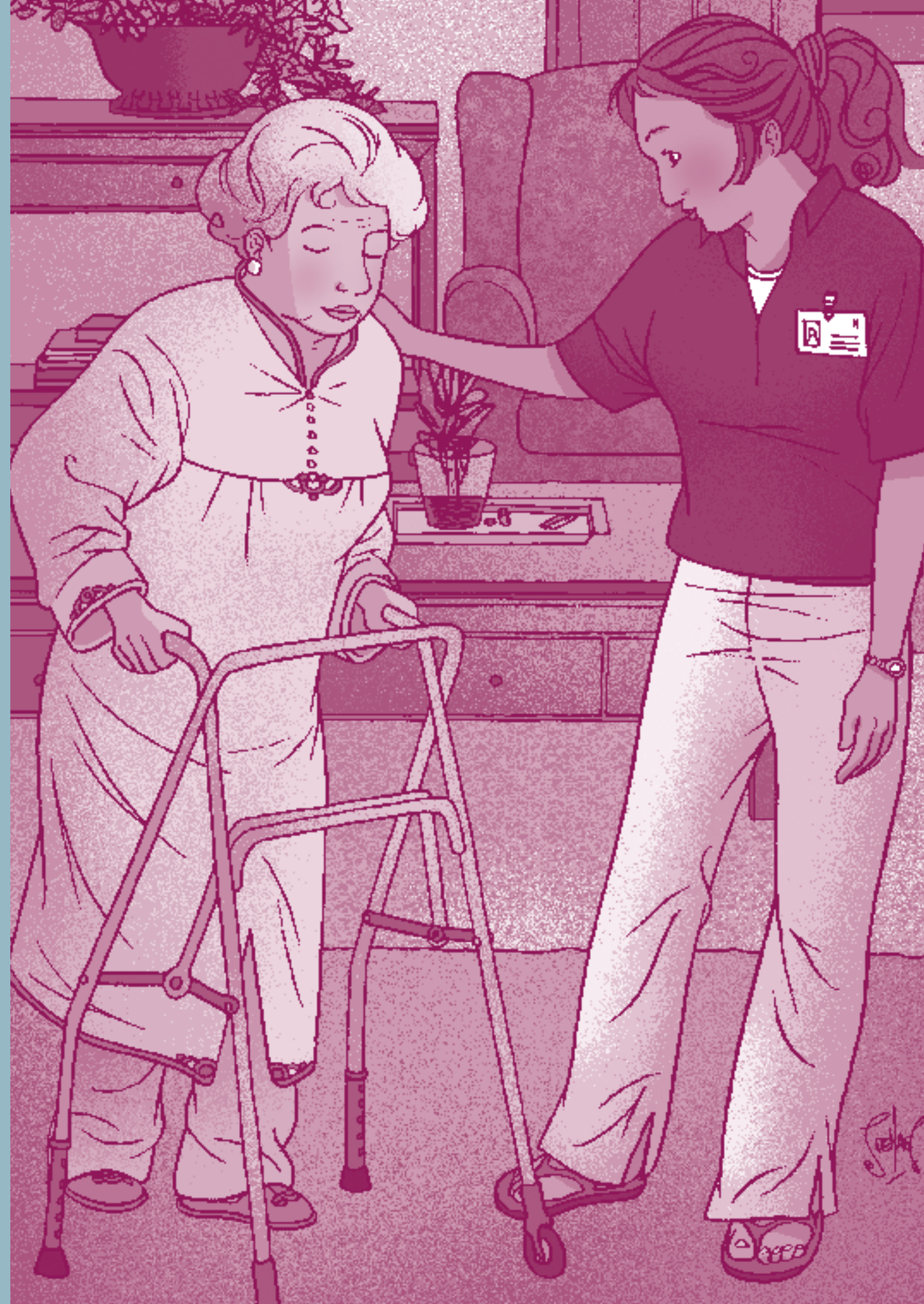


Maisons de repos



SPF Emploi, Travail et Concertation sociale
rue Ernest Blerot 1 - 1070 Bruxelles
www.emploi.belgique.be

SPF Emploi, Travail et Concertation sociale

SERIE STRATEGIE SOBANE

Stratégie SOBANE de gestion des risques professionnels

La stratégie **SOBANE** est une stratégie de prévention des risques à quatre niveaux (dépistage (**S**creening), **O**bservation, **A**nalyse, **E**xpertise).

La série de publications "STRATEGIE SOBANE-Gestion des risques professionnels" a pour objectif de faire connaître cette stratégie de prévention et de montrer comment l'appliquer aux différentes situations de travail.

Le guide Déparis permet le Dépistage participatif des risques et correspond au niveau "Dépistage" de la stratégie SOBANE. Le guide Déparis général est décrit dans la brochure de présentation de la stratégie SOBANE et de Déparis.

L'ensemble de ces guides ainsi que la stratégie SOBANE ont été développés par l'Unité Hygiène et Physiologie du Travail du Professeur J. Malchaire de l'Université catholique de Louvain, dans le cadre du projet de recherche SOBANE cofinancé par le Service public fédéral Emploi, Travail et Concertation sociale et le Fonds social européen.



PROMOTEUR DU PROJET

SPF Emploi, Travail et Concertation sociale
Direction générale Humanisation du travail
rue Ernest Blerot 1 – 1070 Bruxelles



Ce document a pu être réalisé grâce à l'appui de l'Union européenne Fonds social européen

GUIDE DE CONCERTATION DÉPARIS "MAISONS DE REPOS"

La présente publication est l'adaptation pour les maisons de repos du guide de Dépistage participatif des risques.

La farde contient :

- Une brochure de présentation «Stratégie SOBANE de gestion des risques professionnels»
- Un document pour les participants à la réunion Déparis comprenant une lettre d'invitation et la liste des aspects qui seront abordés lors de cette réunion
- Le guide de concertation Déparis appliqué aux maisons de repos: ce guide comprend 17 tableaux abordant 17 facettes de la situation de travail.

Remarques préalables

Afin de bien comprendre ce guide et avant de l'utiliser, il est indispensable de réfléchir aux principes de base qui sous-tendent la stratégie SOBANE et en particulier son premier niveau, le guide de concertation Déparis. A cette fin, il est conseillé de lire la brochure de présentation de la stratégie SOBANE joint à cette farde. Des informations complémentaires peuvent également être obtenues dans la section "Principes de base" de la seconde version de la brochure d'introduction à la stratégie SOBANE et au guide de Dépistage Déparis, disponible sur le site web www.sobane.be.

Dépôt légal: D/2008/1205/54

Pour plus d'infos: www.sobane.be